

Damit Sie sicher Ihr höchstes Ziel erreichen

GTB 176D - Gelenkteleskop

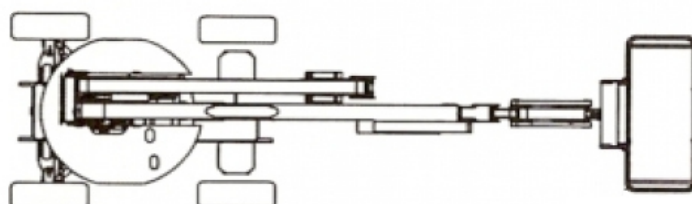
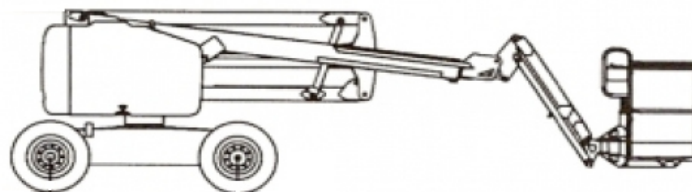
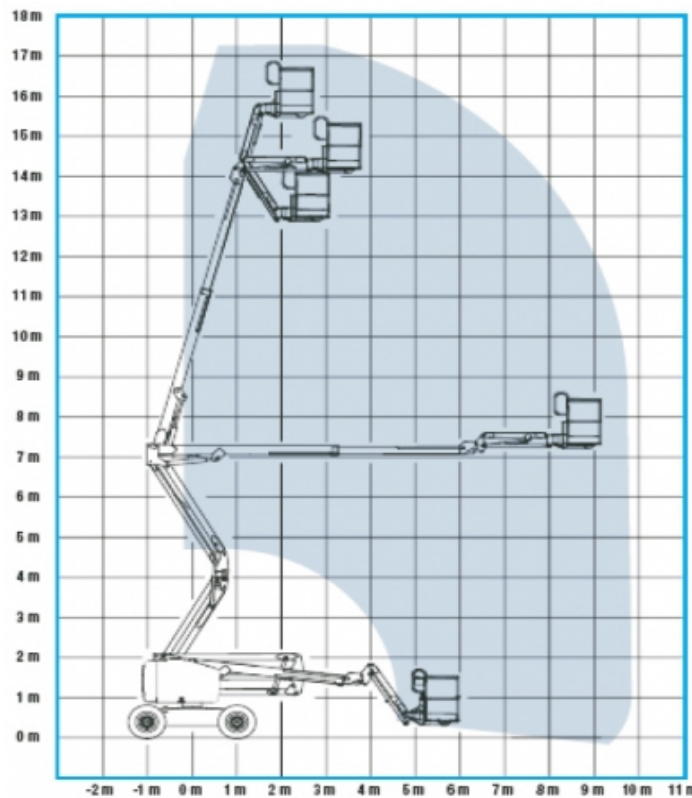
IPAF-Klasse: 3B

Technische Daten: (Werte sind Maximalangaben)

Arbeitshöhe:	17,60 m
Plattformhöhe:	15,60 m
seitliche Reichweite:	9,20 m
Tragkraft Arbeitskorb:	227 kg
Größe Arbeitskorb:	1,83 x 0,76 m
Gerätelänge:	7,50 m
Gerätebreite:	2,29 m
Gerätehöhe:	2,16 m
Steigfähigkeit:	45%
Gesamtgewicht:	7217 kg

Schwenkbereich:	359°
Schwenkbereich Korb:	80° + 80°
Antrieb:	Diesel / Hydraulisch
Fahrgeschwindigkeit:	0,7 - 8 km/h

Besonderheiten: 4x4 Allrad, Pendelachse



Stand: 03/2022