

Damit Sie sicher Ihr höchstes Ziel erreichen

GTB 200DE - Gelenkteleskop

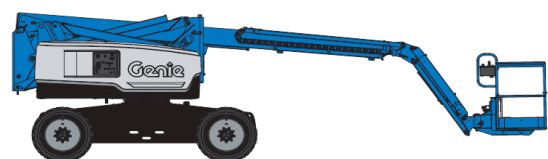
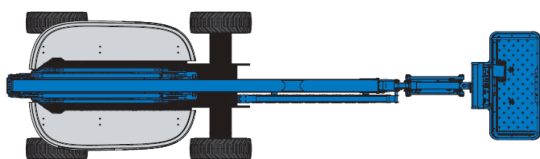
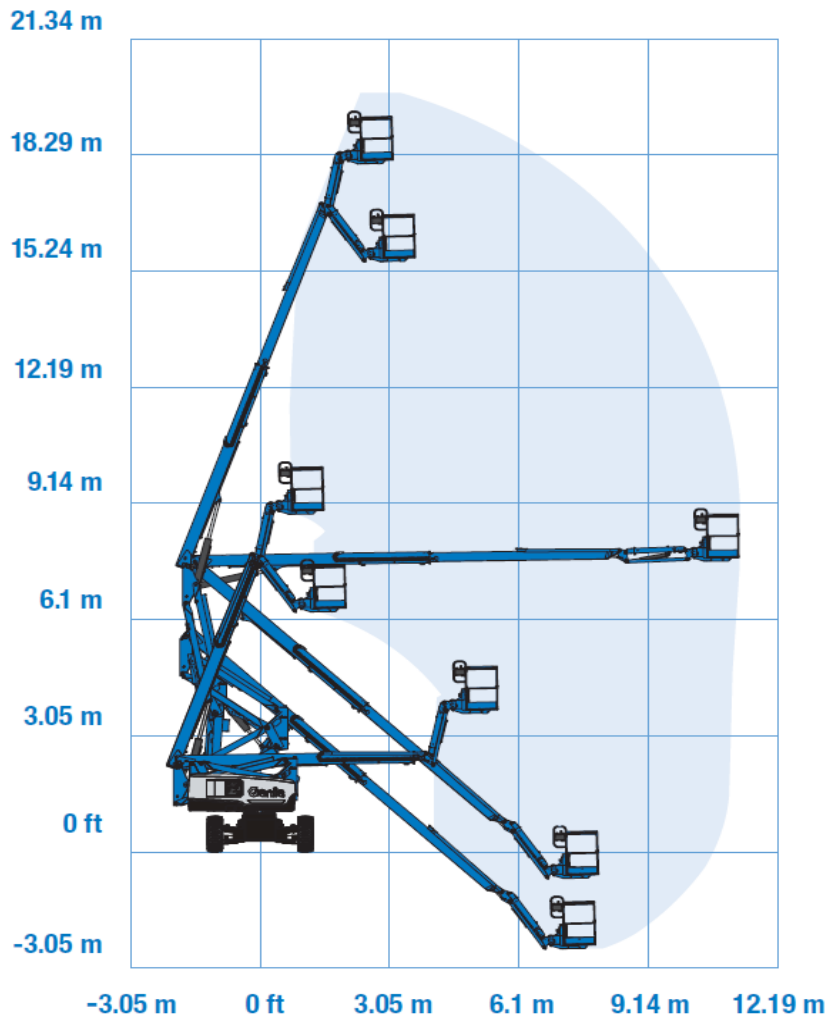
IPAF-Klasse: 3B

Technische Daten: (Werte sind Maximalangaben)

Arbeitshöhe:	20,10 m
Plattformhöhe:	18,10 m
seitliche Reichweite:	11,15 m
Tragkraft Arbeitskorb:	227 kg
Größe Arbeitskorb:	1,83 x 0,76 m
Gerätelänge:	8,15 m
Gerätebreite:	2,49 m
Gerätehöhe:	2,54 m
Steigfähigkeit:	45%
Gesamtgewicht:	7720 kg

Schwenkbereich:	355°
Schwenkbereich Korb:	80° + 80°
Antrieb:	Hybrid: Diesel/Elektro
Fahrgeschwindigkeit:	1 - 6 km/h

Besonderheiten: 4x4 Allrad, Pendelachse
Seitl. Tür Arbeitskorb
Dauerhafte Stromversorgung im Arbeitskorb



Stand: 01/2018