

Damit Sie sicher Ihr höchstes Ziel erreichen

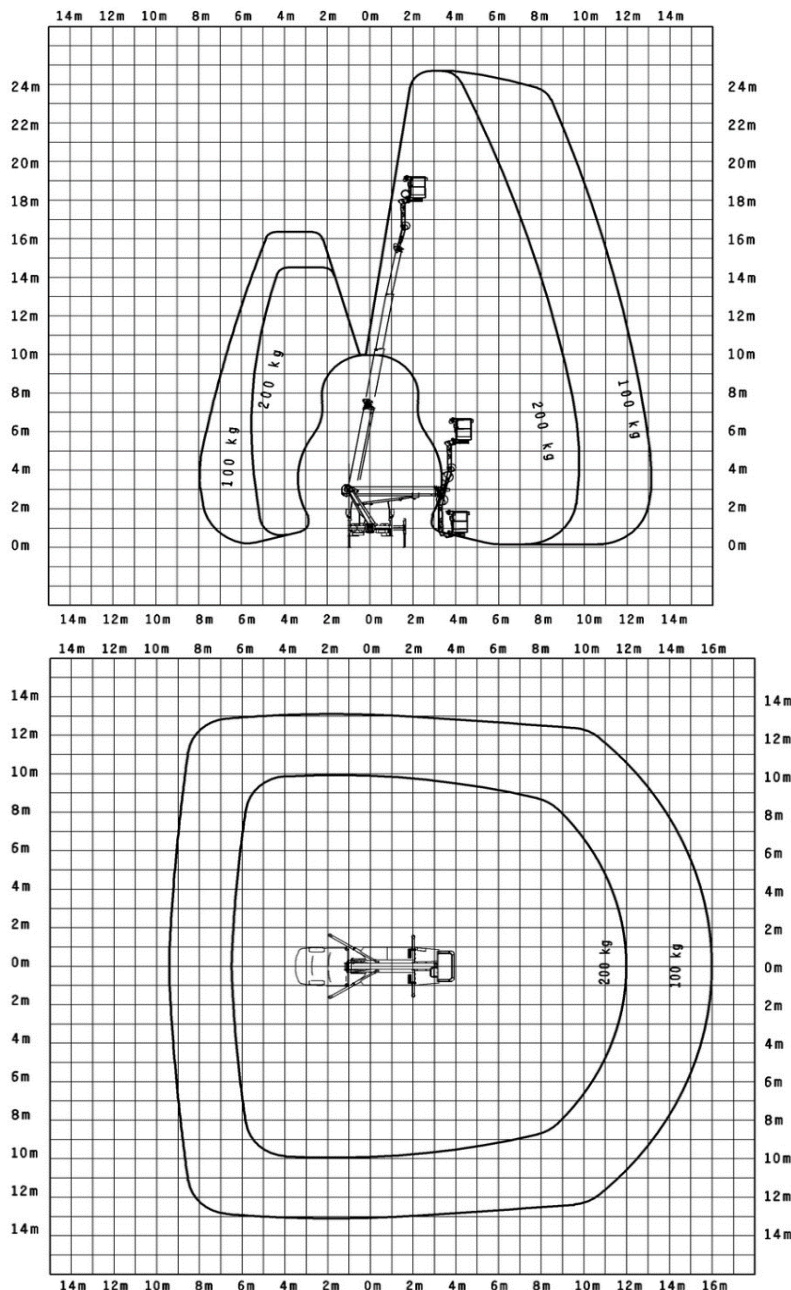
## LK 250BK - LKW-Teleskop mit Korbarm

Führerscheinklasse: B

Technische Daten: (Werte sind Maximalangaben)

Arbeitshöhe:	24,70 m
Plattformhöhe:	22,70 m
seitliche Reichweite:	13,10 m
Tragkraft Arbeitskorb:	230 kg
Größe Arbeitskorb:	1,40 x 0,70 m
Gerätelänge:	7,00 m
Gerätebreite (ohne Spiegel):	2,22 m
Gerätehöhe:	3,00 m
Leergewicht:	3420 kg
Zul. Gesamtgewicht:	3500 kg

Schwenkbereich:	500°
Stützbreite Fahrzeugkontur:	2,25 m
Stützbreite einseitig:	2,95 m
Stützbreite beidseitig:	3,60 m
Besonderheiten:	Schwenkbarer Arbeitskorb 90° + 90° 230V Anschluss im Korb (Fremdeinspeisung)



Stand: 07/2018