

Damit Sie sicher Ihr höchstes Ziel erreichen

SPR 230T - Teleskop

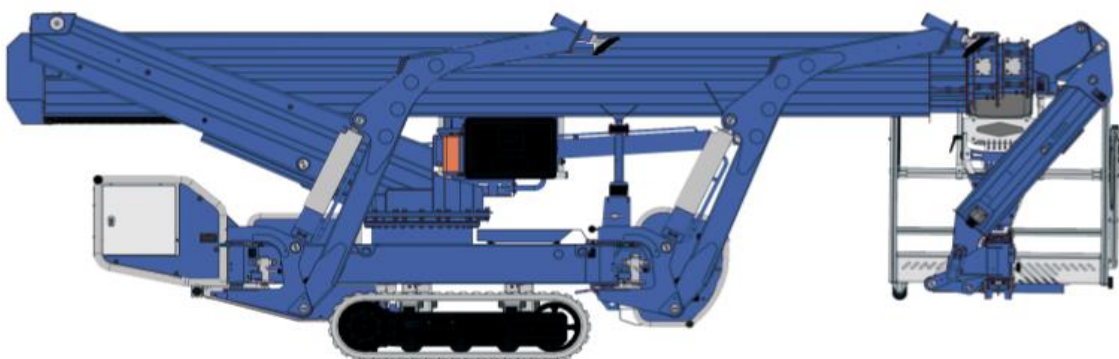
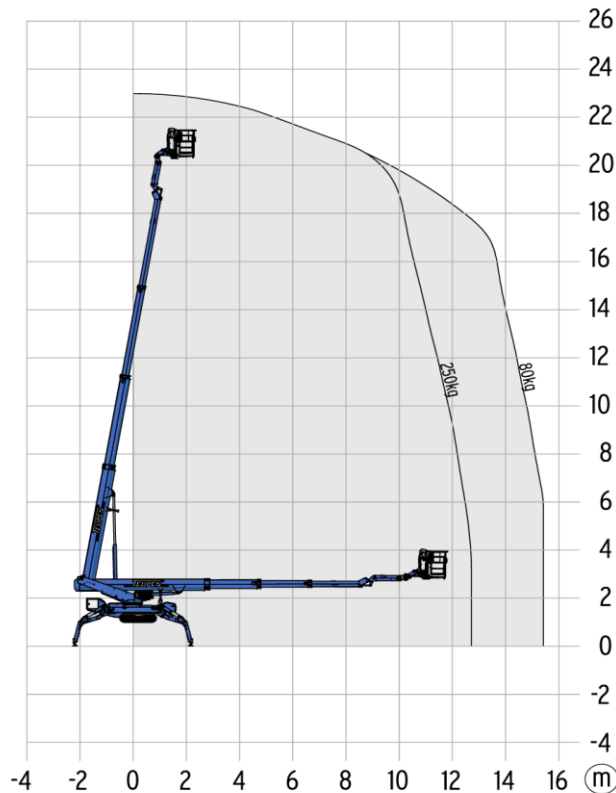
IPAF-Klasse: 1B

Technische Daten: (Werte sind Maximalangaben)

Arbeitshöhe:	23,00 m
Plattformhöhe:	21,00 m
seitliche Reichweite:	15,60 m
Tragkraft Arbeitskorb:	250 kg
Größe Arbeitskorb:	1,20 m x 0,80 m
Gerätelänge:	6,20 m
Gerätebreite:	0,99 m
Gerätehöhe:	1,99m
Steigfähigkeit:	30 %
Gesamtgewicht:	3215 kg

Schwenkbereich:	450°
Schwenkbereich Korb:	90° + 90°
Antrieb:	Diesel / Elektro (230 V)
Fahrgeschwindigkeit:	0 - 4 km/h
Stützbreite:	4,70 m

Besonderheiten:	Funkfernsteuerung nicht markierende Ketten Fahrgestell verstellbar
-----------------	--



Stand: 02/2018