

Damit Sie sicher Ihr höchstes Ziel erreichen

## SPR 310 - Teleskop

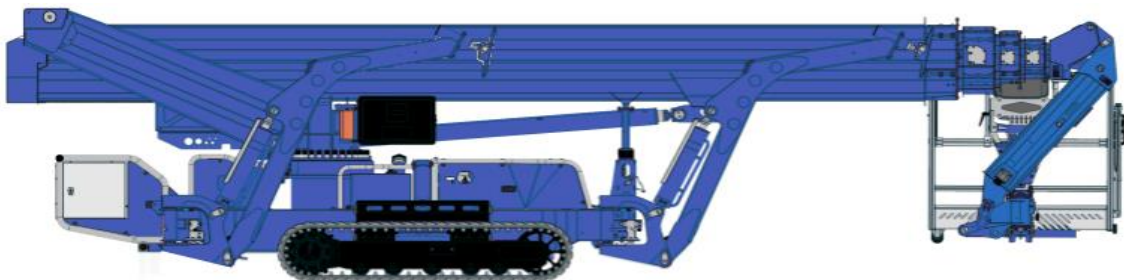
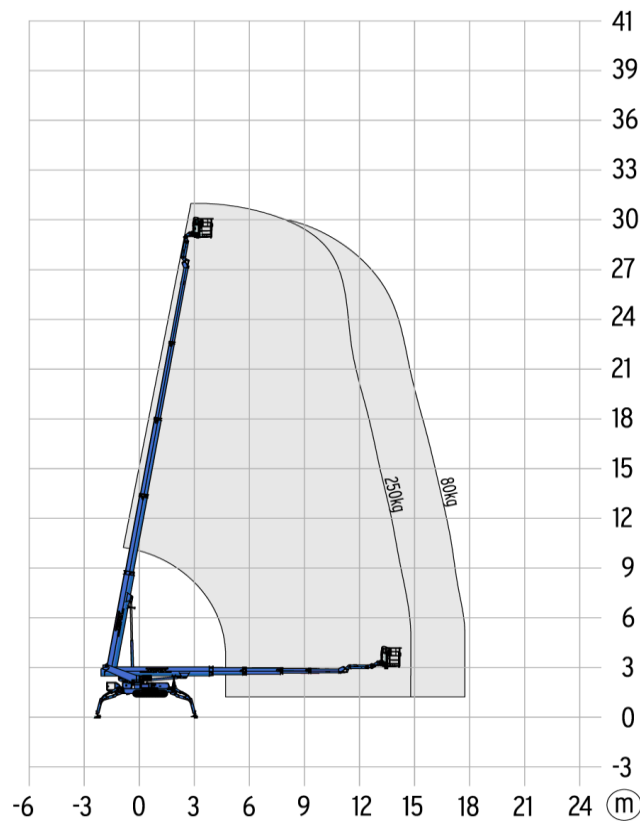
IPAF-Klasse: 1B

### Technische Daten: (Werte sind Maximalangaben)

Arbeitshöhe:	31,00 m
Plattformhöhe:	29,00 m
seitliche Reichweite:	17,50 m
Tragkraft Arbeitskorb:	250 kg
Größe Arbeitskorb:	1,20 m x 0,80 m
Gerätelänge:	7,25 m
Gerätebreite:	1,60 m
Gerätehöhe:	1,98 m
Steigfähigkeit:	30 %
Gesamtgewicht:	4370 kg

Schwenkbereich:	450°
Schwenkbereich Korb:	90° + 90°
Antrieb:	Diesel / Elektro (230 V)
Fahrgeschwindigkeit:	0 - 4 km/h
Stützbreite:	5,60 m

Besonderheiten:	Funkfernsteuerung nicht markierende Ketten Fahrgestell verstellbar
-----------------	--



Stand: 12/2016